

Brandplan - Eksempel

Hvilke oplysninger skal brandplanen indeholde?

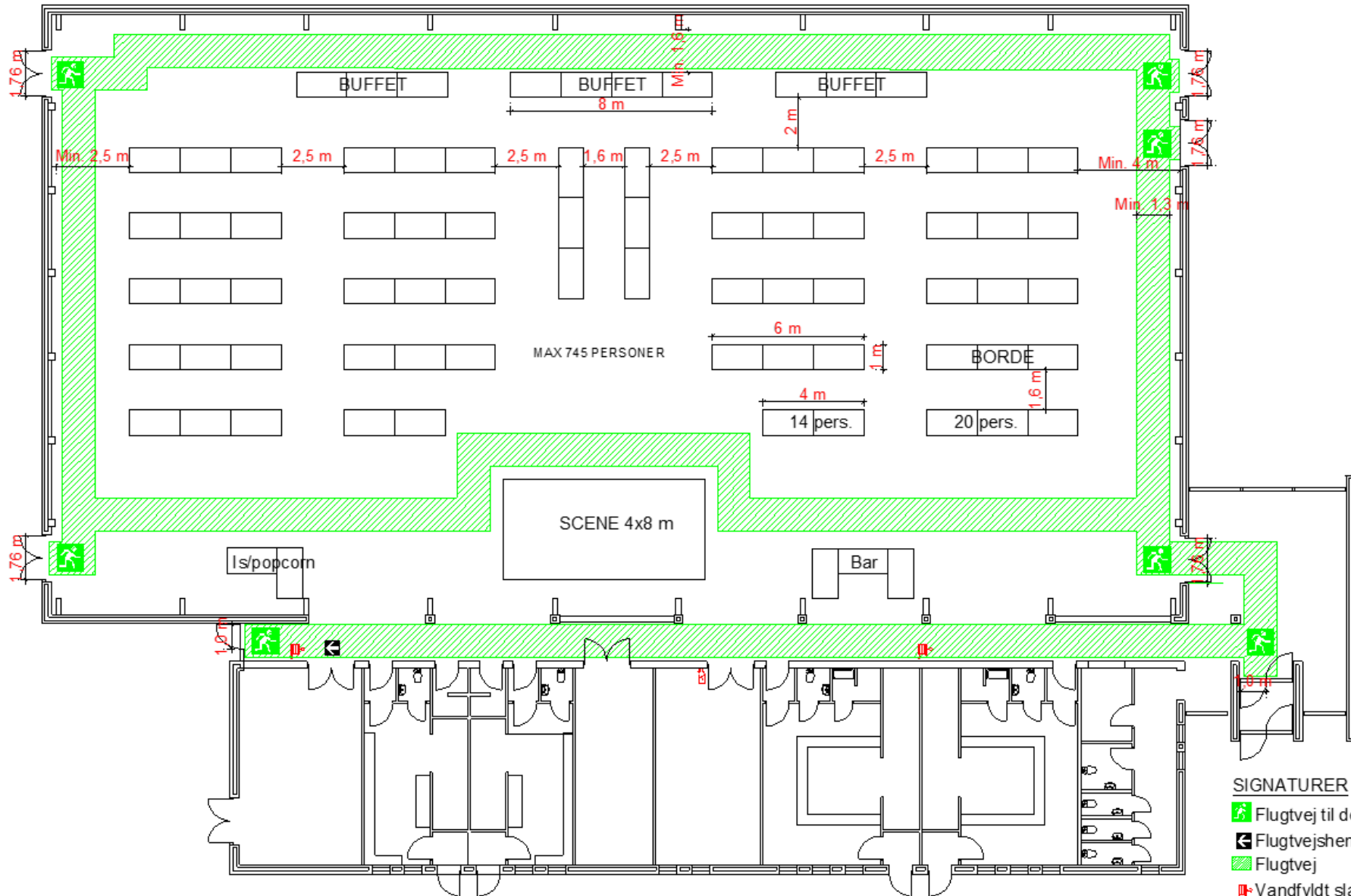
- Oplysning om den tilladte maksimale personbelastning i hvert rum eller afgrænset område.
- Oversigt over gangarealer og flugtveje som skal vises helt til trapperum eller til terræn i det fri.
- Maksimal personbelastning i hvert afsnit eller aktivitetsområde
- Oplysning om bredde af gangarealer, flugtveje og døråbninger i flugtveje
- Angivelse af brandsektioner, brandceller, branddøre, flugtveje, slangevindere, kulsyreslukkere, røgventilation mv
- Rumbetegnelser/funktioner

Øvrige forhold, du skal være opmærksom på

- Tegningen skal være målfast (målestok 1:100 eller 1:50)
- Adresseoplysninger skal fremgå af tegningen.

Eksempel på en brandplan kan ses på næste side.

Bordopstilling til 428 personer



SIGNATURER

- Flugtvej til det fri
- Flugtvejshenvisning
- Flugtvej
- Vandfyldt slangevinde
- Kulsyreslukker

Sag: Ombygning, idrætshal – Kommunegade 1, 4930 Maribo

Emne: Brandplan

Mål: 1:100

Dato: 12.12.2012